



PT. PHOENIX

THE BEST QUALITY SYMBOL OF LUXURIOUS

Office: Jl. Jelambar Barat III No. 2B RT.013 RW.010,
Kel. Jelambar Baru, Kec. Grogol Petamburan, Jakarta Barat 11460
Phone: (021) 564 2328, 567 5954, 567 5809, 564 6157-58 **Fax:** Ext. 206

Workshop: Jl. Kapuk Raya No. 8 RT. 006 RW. 002,
Kel. Kapuk Muara, Kec. Penjaringan, Jakarta Utara 14460

Email: sales@ptphoenix.co.id

Website: www.ptphoenix.co.id

Instagram: [ptphoenix.co.id](https://www.instagram.com/ptphoenix.co.id)



Table of Contents

➤ Company Profile	1
➤ Company Details	2
➤ Glass Toilet Partition	3
~ Glass Toilet Partition Accessories	5
➤ Phenolic Toilet Partition	6
~ Phenolic's Ready Stock Colors & Sizes	8
~ Phenolic Mockup Model	9
~ Phenolic Toilet Partition Accessories	10
~ Phenolic Chemical Resistance Board	11
➤ PVC Toilet Partition	12
~ PVC Toilet Partition Accessories	13
➤ Shower Fitting (Swing)	14
➤ Shower Fitting (Sliding)	15
➤ Shower Fitting Pivot	16
~ Shower Fitting Pivot Accessories	17
➤ Shower Screen (Sliding)	18-19
➤ Technical Specification for Phenolic Board	20
➤ Project References	21-22

PT. Phoenix

COMPANY PROFILE

Sesuai dengan kebutuhan dan perkembangan jaman sekarang ini, Perusahaan kami yang awalnya bernama **Mandiri Jaya Sakti** yang berdiri sejak tanggal 10 Juli 1988 mendirikan perusahaan sejenis dengan nama **PT. Phoenix** pada tanggal 27 Agustus 2009 dengan sertifikat No. 65 dan berbasis di Jakarta

Perusahaan kami dibentuk dengan segala perangkat ketentuan dan berbagai persiapan yang matang, teratur dan terkoordinasi yang menjadi dasar perkembangannya.

PT. Phoenix adalah suatu bentuk perusahaan perdagangan umum dan jasa yang dipersiapkan secara profesional. Serta mampu menghasilkan kualitas terbaik yang dapat kami berikan.

VISI DAN MISI PT. PHOENIX

VISI

PT. Phoenix menjadi perusahaan yang mampu memberikan produk dan service yang terbaik. Serta hasil yang memuaskan dengan jalinan kerjasama yang baik dan berkelanjutan dengan para konsumen kami.

MISI

- Memberikan hasil optimal dalam pengerjaan dibidangnya.
- Memberikan pelayanan service yang maksimal kepada setiap konsumen.
- Menggunakan bahan yang terpilih dengan kualitas yang terbaik.
- Mempekerjakan tenaga ahli dibidangnya.

MOTO PERUSAHAAN

kepercayaan dan kepuasan Anda adalah kebanggaan kami.

CONTACT DETAILS

OFFICE

Jl. Jelambar Barat III No. 2B, RT.13/RW.10

Grogol Petamburan, Jakarta Barat 11460 Indonesia

Phone : (021) 564 2328, 567 5954, 567 5809, 564 6157-58

Fax : Ext. 206

WORKSHOP & WAREHOUSE

Jl. Kapuk Raya No. 8 RT.06/RW.02

Kapuk Muara, Penjaringan, Jakarta Utara 14460 Indonesia

Email : sales@ptphoenix.co.id

Instagram & Website : ptphoenix.co.id



Scan Here for Contact
& Digital Catalog

Company Details

NPWP & PKP	: 02.881.280.8-036.000
SPPKP	: PEM-06745/WPJ.05/KP. 0203/2009
NIB	: 9120002482275
AKTE	: Pendirian Perseroan Terbatas "PT. Phoenix"
NOTARIS	: H. Dana Sasmita, S.H.
NO. AKTE	: No. 65
PBHP	: AHU-45012.AH.01.01.Tahun 2009
NOTARIS	: Hananto, S.H.
AKTE TERAKHIR	: No. 04
PBHP	: AHU-0021295.AH.01.02.Tahun 2019
SERTIFIKAT MEREK	"Mandiri Jaya Sakti" No. 403273-24 Desember 1996 "Phoenix" No. 339438 - 12 Juli 1995
HAKI DESIGN INDUSTRY	: ID 0 004 288 ID 0 004 289 ID 0 004 290
API-U	: No : 090411888-P
NIK	: No : 05.051719



Phoenix Glass Toilet Partition

Glass Toilet Partition terbuat dari bahan kaca dengan ketebalan 10 mm tempered yang dilengkapi dengan aksesoris pendukung lainnya dengan kualitas dan mutu yang terbaik serta didukung juga oleh tenaga ahli di bidangnya.

Glass Toilet Partition dapat menciptakan nuansa toilet yang indah, mewah, serta modern, dan dapat juga menunjukkan jati diri dan kelas tertentu dari ruangan/gedung tersebut.

Partisi Toilet Kaca



Pembatas Urinoir Kaca



Alternatif/Pilihan Kaca

- Kaca Ceramik
- Kaca Laminat
- Kaca Film (Buram / Putih)

Phoenix Glass Toilet Partition

Partisi Toilet Kaca & Pembatas Urinoir Kaca



Partisi Toilet Kaca



Phoenix Glass Toilet Partition Accessories :

➤ Engsel Fitting

~ Model Khusus / Oval (SS 304)



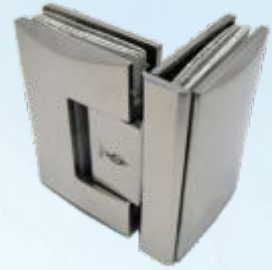
G/W



G/G 180°



G/G 135°



G/G 90°

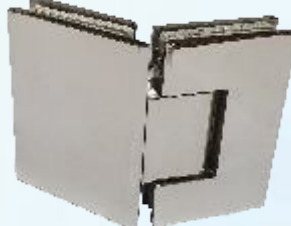
~ Model Standard / Kotak (SS 304)



G/W



G/G 180°



G/G 135°



G/G 90°

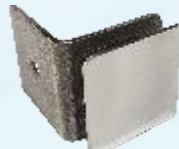
➤ Glass Clip (SS 304)



G/W Bulat



G/G Bulat



G/W Kotak



G/G Kotak



GC.U

➤ Glass Connector (Ø 3/4")



ST



SK



Huk (T)
(SS 304)



Huk (L)
(SS 304)



Huk (Bebas)

➤ Kunci, Handle & Pedestal



Kunci Tipe A
G/G



Kunci Tipe A
G/W



Kunci Tipe B
G/G



Kunci Tipe C
G/G



Kunci Tipe D
G/G



Kunci Tipe E
G/G (SS)



Handle SS 35cm
(Ø 1 1/4")



Handle SS:
- 50 x 20 cm (Ø 1")
- 45 x 20 cm (Ø 1")



Pedestal 10 cm
(SS 304)



Phoenix Phenolic Toilet Partition

Phenolic Toilet Partition terbuat dari bahan Phenolic Board dengan ketebalan 12mm. Phenolic Board terbuat dengan campuran resin dan ratusan kertas yang di press dengan tekanan tinggi hingga menjadi phenolic board dengan kepadatan 1500. Bahan ini sangat kuat, awet, tahan air, tahan panas, dan anti rayap.

Dengan pemakaian aksesoris yang sesuai dan bermutu akan membuat partisi toilet phenolic tahan lama, awet, dan mengurangi biaya perawatan untuk jangka panjang. Sangat disarankan bagi yang menginginkan toilet kualitas tinggi dengan harga terjangkau.

Partisi Toilet Phenolic - Tinggi Partisi Sampai Plafon



Partisi Toilet Phenolic - Tinggi Standar 195 - 200 cm



Partisi Toilet Phenolic - Dengan Accessories Complete Set Nylon & Engsel Kupu-Kupu Tembus SS 304



Phoenix Phenolic Toilet Partition with LED Indicator

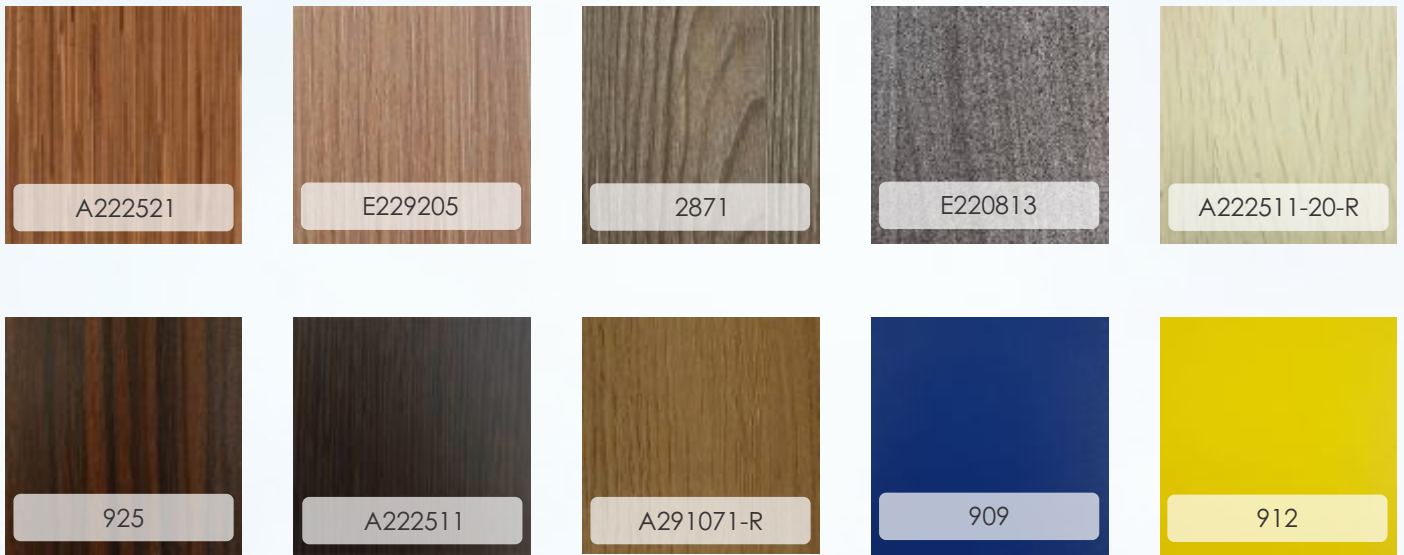
Partisi toilet dengan lampu LED Indikator untuk memudahkan pengguna mencari ruang toilet siap digunakan dengan cepat dan praktis. Mengurangi resiko rusaknya kunci dan memberikan tampilan berkelas serta futuristik. Lampu terdapat 3 warna: Hijau, Merah, dan Biru.



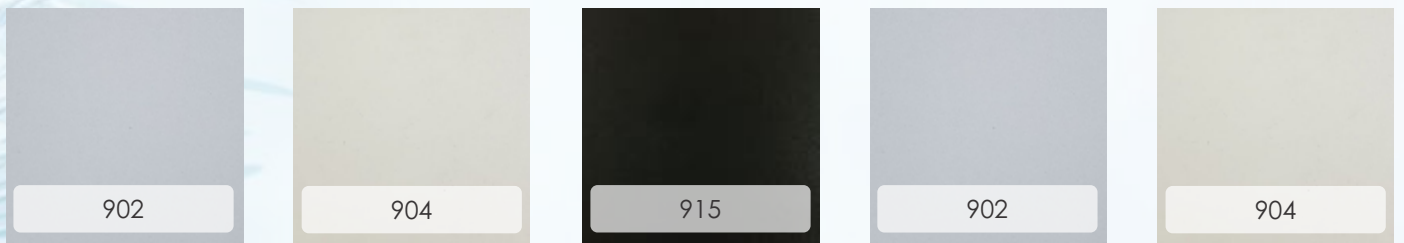
Accessories: Pivot SS 304 + Kunci LED Indicator
Profil Aluminium : Hitam Anodized
Pedestal : Shoesbox Aluminium

Phoenix Phenolic's Ready Stock Colors & Sizes

Grade A



Grade B



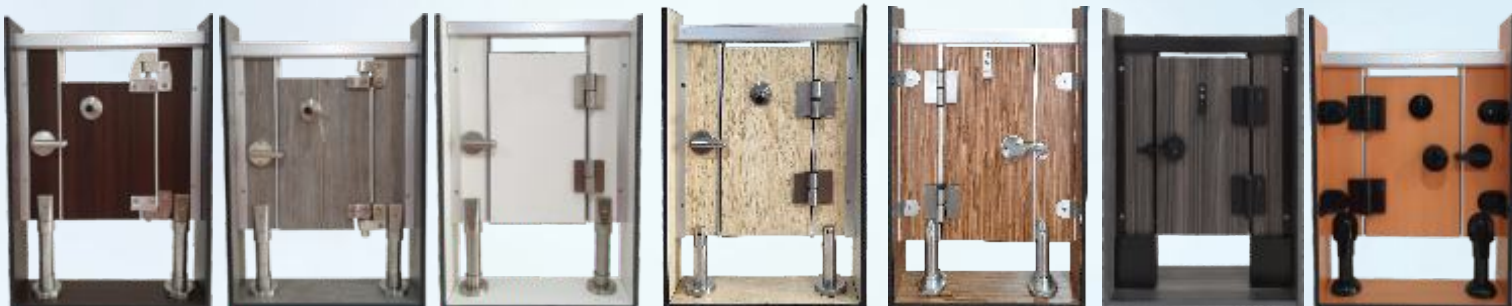
Warna yang sebenarnya dapat terlihat sedikit berbeda. Hubungi kami untuk sampel warna.
Actual colors may vary slightly. Contact us for color sample.

Warna dapat dicustom dengan kuantitas tertentu.
Colors could be customized under certain quantity.

Code	Name	1830 x 1830 6 x 6	1830 x 2440 6 x 8
Grade A :			
A222521	Urat Bambu		✓
E229205	Coklat Muda Urat Kayu		✓
2871	Abu-Abu Urat Kayu		✓
E220813	Mahoni Kuba		✓
A222511-20-R	Krem Urat Kayu		✓
925	Coklat Tua Urat Kayu		✓
A222511	Coklat Pekat Urat Kayu		✓
A291071-R	Walnut		✓
909	Biru	✓	
912	Kuning	✓	
902	Abu-Abu Polos		✓
904	Putih Krem		✓
915	Hitam		✓
Grade B :			
902	Abu-Abu Polos		✓
904	Putih Krem		✓

Phoenix Phenolic Mockup Model

Tampak Dalam



Tampak Luar



Pivot SS 304

Pivot Std

Kupu-kupu
Tembus SS 304

Kupu-kupu
SS 304

Complete Set
SS Std

Complete Set
SS Std (Black)

Complete Set
Nylon

Profil Aluminium



U Aluminium

Head Rail

Corner

Door Stopper

Informasi Detil

Warna	CA / Silver Anodized Hitam Anodized
Ukuran	12 mm, 18 mm*

* Tergantung Ketersediaan

Phoenix Phenolic Toilet Partition Accesories :

Accessories Complete Set



Complete Set Nylon

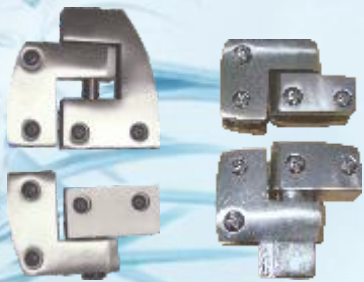


Complete Set SS Standard Silver



Complete Set SS Standard Black

Engsel



Pivot (SS 304) Pivot Std (Zinc)



Kupu-kupu Tembus (SS 304)
(Tipe L)



Kupu-kupu Tembus (SS 304)
(Tipe B)

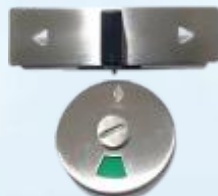


Kupu-kupu (SS 304)

Kunci



Kunci Bulat Indikator
(SS 304)



Kunci Bulat Indikator Slide
(SS 304)



Kunci Kotak Indikator
(Zinc)



Kunci Bulat Non-LED
(SS 304)

Pedestal



Shoes Box



Cover Shoes Box



Pedestal
(15 cm)



Pedestal
(10-17 cm)

Lainnya



Gantungan Tas
(SS 304)



Siku Connector
(SS 304)



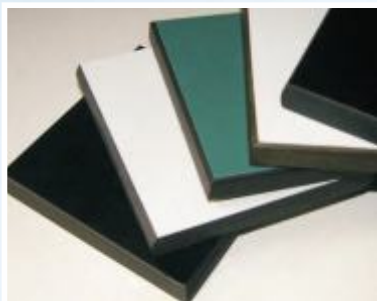
Handle Tarikan



Mohair



Phoenix Phenolic Chemical Resistance Board



Digunakan di:

- Laboratorium
- Rumah Sakit
- Farmasi
- Layanan Makanan
- Dan lainnya

Kualitas:

- Tahan berbagai Asam dan Zat Alkali dan Reaksi Kimia
- Anti Korosi
- Tahan Benturan
- Tahan Suhu Panas Tinggi
- Tahan Air
- Mudah dibersihkan



Informasi Detil

Warna	Hitam Abu-Abu Putih Krem (2 sisi warna, 1 sisi tahan kimia)
Ukuran	1530 x 3050 x 13 mm (5 x 10 ft) 1530 x 3050 x 16 mm (5 x 10 ft)



Phoenix PVC Toilet Partition

Partisi Toilet berbahan PVC ini memiliki Rangka berbahan alumunium dengan warna silver yang langsung satu jiwa dengan kakinya. Warna rangka dapat di coating menjadi warna putih.

Partisi PVC ini berbahan ringan, tahan air dan ekonomis. Sangat cocok untuk di pabrik, sekolah, maupun WC umum lainnya.



Informasi Detil

Ketebalan PVC	3.8 cm
Rangka Alm	Silver / Putih (Coating)
Ukuran Tinggi Std	200 cm Termasuk Kaki

PVC Toilet Partition Accesories :

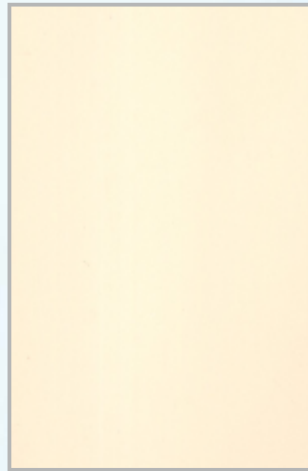
Contoh warna



Coklat Urat Kayu



Abu-abu Polos



Putih Krem



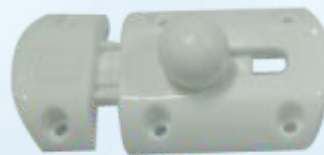
Putih Tembok

Silahkan hubungi kami untuk cek ketersediaan warna.
Please contact us to check color availability.

Tipe Kunci



Kunci Standard



Kunci Slot PVC

+



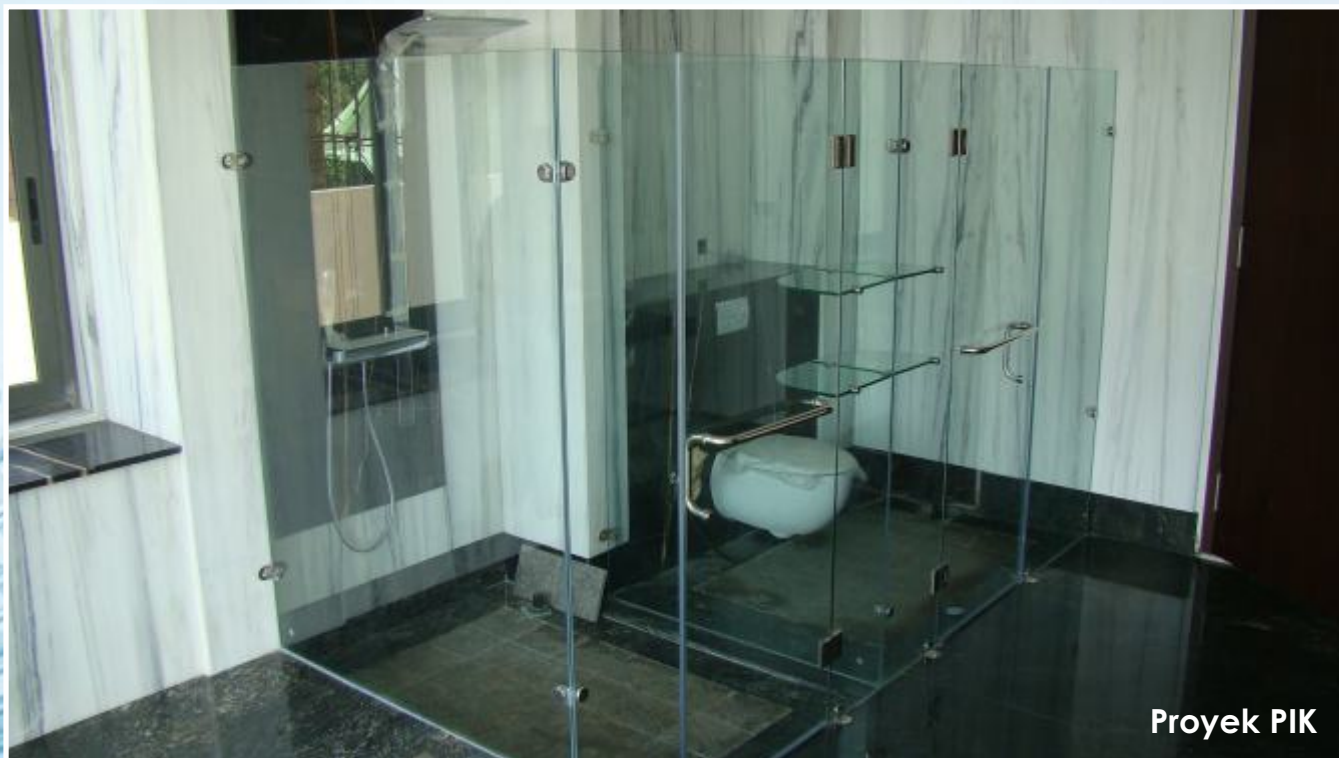
Handle Tarikan PVC

Engsel PVC



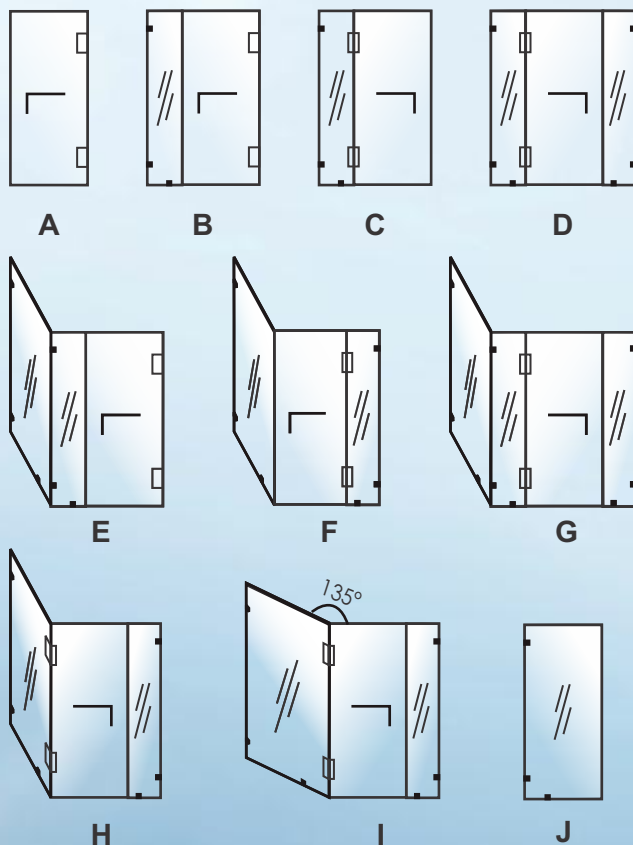


Phoenix Shower Fitting (Swing)



Proyek PIK

Model:



Shower Fitting Door (Swing)
(Tebal Kaca 10 mm)

Phoenix Shower Fitting (Sliding)

Fitting Sliding Door
(Tebal Kaca 10 mm - 12 mm)



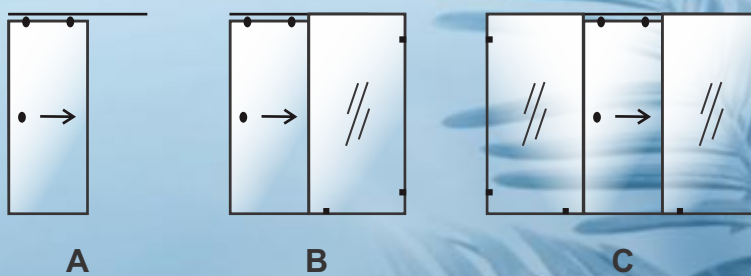
Roda dan Rail (SS 304)



Acc Sleding Fitting Door (SS 304)



Model:





Phoenix Shower Fitting Pivot (Tebal Kaca 8 mm)

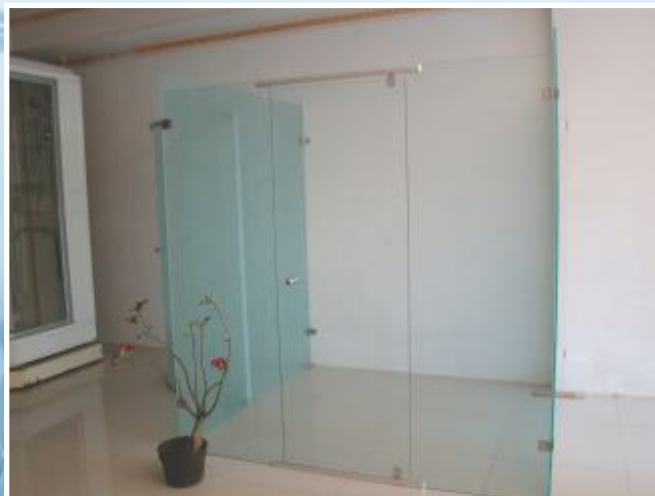
Pivot Wall Screen 135°



Pivot L 90°



Pivot Lurus 180°



Shower Fitting Pivot Accesories :

Acc Shower Pivot 180 Derajat



Acc Shower Pivot 135 Derajat



Acc Engsel Shower Pivot 90 Derajat





PT. Phoenix Shower Screen
The Best Quality Symbol of Luxurious

Phoenix Shower Screen (Sliding)

CORNER SCREEN
(HAKI ID 0.004.289)



Ukuran Standard :
- L. 90 x 90 x T. 180 cm

CORNER ENTRY
(HAKI ID 0.004.288)



Ukuran Standard :
- L. 90 x 90 x T. 180 cm

SINGLE PANEL
(HAKI ID 0.004.289)



Ukuran Standard :
- L. 90 x T. 180 cm
- L.150 x T. 180 cm
- L.180 x T. 180 cm

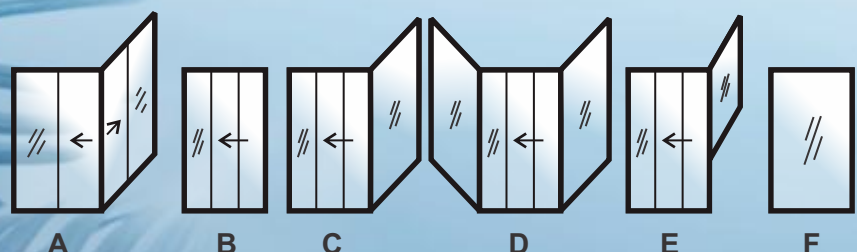
Spesifikasi:

- Frame WHITE Aluminium Coating Powder
- Kaca Polos / Es / Tempered 5 mm / Acrylic 4 mm

Keterangan:

- Sistem Knock Down - Mudah dalam pemasangan
- Dapat di pasang sistem tempel dengan silikon (Kuat dan Tidak Merusak Dinding)
- Menerima pengerjaan project shower room, partisi toilet dengan model custom dan ukuran sesuai lokasi

Model:



Sparepart Asli yang di garansi (Merek Phoenix)

1. Roda
2. Sudut/Huk
3. Accessories Pengait



Technical Specification for Phenolic Board

Physical Properties		Unit	Standard Requirements	Text Results	Item Valuate
Thickness Tolerance		mm	+/- 0.1 mm	+/- 0.1 mm	Qualified
Boiling Water Resistance	The Percentage of Weight Increasing	%	≤16.0	12.7	Qualified
	The Percentage of thickness Increasing	%	≤19.0	16.7	Qualified
	Appearance Grade	/	not less than grade 2	Grade 2	Qualified
High Temperature Resistance	Appearance Brightness Grade	/	not less than grade 3	Grade 2	Qualified
	Other Grade	/	not less than grade 2	Grade 1	Qualified
Resistance to Cigarette Burns	ZHONGHUA Brand Cigarette	/	appearance grade not less than 2	Grade 2	Qualified
	HONGTASHAN Brand Cigarette	/	appearance grade not less than 2	Grade 2	Qualified
	MUDAN Brand Cigarette	/	appearance grade not less than 2	Grade 2	Qualified
Ball Impact Resistance (the Height of Ball Falling is 100 cm)		%	≤10	1:9 2:9 3:9 4:9 5:9	Qualified
Resistance to Staining	Acetone (analysis)	/	not less than grade 2	Grade 1	Qualified
	Coffee (every litter of water contains 120G coffee)	/	not less than grade 2	Grade 1	Qualified
	Sodium Hydroxide 25% (analysis)	/	not less than grade 2	Grade 1	Qualified
	Hydrogen Peroxide 25~0% (analysis)	/	not less than grade 2	Grade 1	Qualified
	Shoe Cream	/	not less than grade 2	Grade 1	Qualified
	Citric Acid 10% (food grade)	/	not less than grade 2	Grade 1	Qualified
Flame-Retarding Performance	Oxygen Index	%	Grade B2, ≥ 27	34.1	Qualified
	Horizontal Burning Test	/	Grade B2, not less than FH-1 grade	Grade FH-1	Qualified
	Vertical Burning Test	/	Grade B2, not less than F/3DV-1 grade	Grade FV-1	Qualified
Tensile Strength		Mpa	≤45	61	Qualified
Wear Resistance		Cycles (min)	≤350	400	Qualified

* specification from manufacturer

Technical Specification for Phenolic Board Chemical Resistant

Formaldehyde (37%)	With glass cover	No distinct changes of color and gloss	5
	Without glass cover	No distinct changes of color and gloss	5
NaOH (40%)	With glass cover	No distinct changes of color and gloss	5
	Without glass cover	No distinct changes of color and gloss	5
Na ₂ S (Saturated Solution)	With glass cover	No distinct changes of color and gloss	5
	Without glass cover	No distinct changes of color and gloss	5
Phenol	With glass cover	No distinct changes of color and gloss	5
	Without glass cover	No distinct changes of color and gloss	5
HF (48%)	With glass cover	No distinct changes of color and gloss	5
	Without glass cover	No distinct changes of color and gloss	5
H ₂ SO ₄ (98%)	With glass cover	No distinct changes of color and gloss	5
	Without glass cover	No distinct changes of color and gloss	5
HNO ₃ (65%)	With glass cover	No distinct changes of color and gloss	5
	Without glass cover	No distinct changes of color and gloss	5
HCl (37%)	With glass cover	No distinct changes of color and gloss	5
	Without glass cover	No distinct changes of color and gloss	5
CH ₃ COOH (99%)	With glass cover	No distinct changes of color and gloss	5
	Without glass cover	No distinct changes of color and gloss	5
H ₃ PO ₄ (85%)	With glass cover	No distinct changes of color and gloss	5
	Without glass cover	No distinct changes of color and gloss	5
CCl ₄	With glass cover	No distinct changes of color and gloss	5
	Without glass cover	No distinct changes of color and gloss	5
H ₂ O ₂ (3%)	With glass cover	No distinct changes of color and gloss	5
	Without glass cover	No distinct changes of color and gloss	5
NH ₃ · H ₂ O (37%)	With glass cover	No distinct changes of color and gloss	5
	Without glass cover	No distinct changes of color and gloss	5

Note: This product was tested according to the requirements of the customer and referred to item 4.41 'corrosion resistance on surface at room temperature for 24 hours' in GB/T 17657-2013 'Test methods of evaluating the properties of wood-based panels and surface decorated wood-based panels'.

* specification from manufacturer

Project References

Jakarta	Sekolah AL-AZHAR Kemang
Jakarta	Hotel Borobudur
Jakarta	PT. IADECCO
Jakarta	PT. Buana Mitra Usaha
Jakarta	Hotel J
Bekasi	PT. Mitravisi Indah
Bekasi	PT. Multi Prima Mandiri Pratama
Bekasi	Pabrik Suzuki
Bekasi	PT. Alpen Food Industry
Jakarta	PT. Patra Teknik
Jakarta	PT. Best Harvest Nusantara
Banten	Mall Gading Serpong Cluster
Jakarta	Apartemen ST. Moritz 2
Jakarta	PT. Infokom Internusa
Jakarta	Apartemen Thamrin Eksekutif
Jakarta	Apartemen Denpasar Residence
Jakarta	PT. Normi Internasional
Jakarta	Apartemen Semanggi 916
Jakarta	PT. Soedharso Sentra Jasa
Bekasi	PT. KAHO
Jakarta	Roxy Square
Jakarta	CV. Tifa Brother & Engineering
Jakarta	CV. Sarana Mitra Solusindo
Jakarta	PT. PSI (Gedung PSI Tower)
Jakarta	PT. Gema Graha Sarana Tbk.
Banten	PT. LG
Jakarta	PT. Pradana
Surabaya	Avian Surabaya
Jakarta	PT. Mandiri Creativindo Abadi
Bekasi	PT. Waskita Niagaprima
Jakarta	YOFI
Jakarta	Foodcourt Seaworld Ancol
Surabaya	CV. Ghena - Avian Surabaya
Jakarta	PT. Pembangkit Jawa-Bali
Banten	SPBU Shell Puspitex
Jakarta	Rumah Duka Sentosa, RS. Gatot Subroto
Bogor	Office Hotel Olympic
Jakarta	Renovasi Gedung AB UKI

Project References

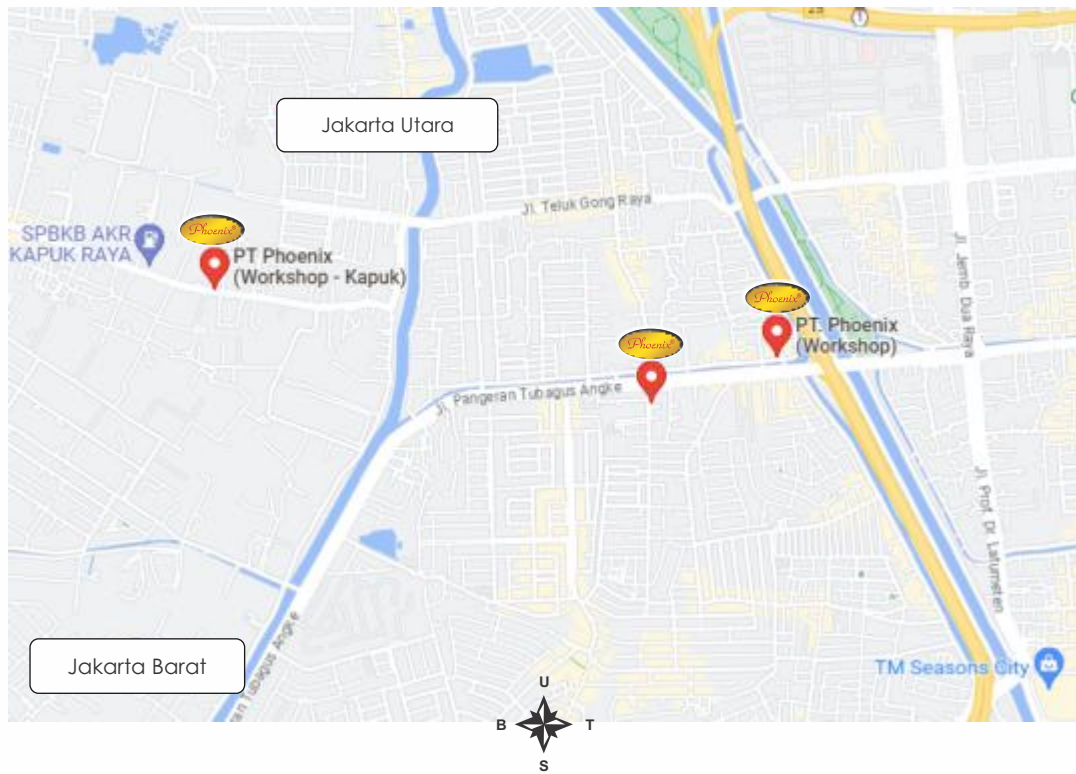
Jakarta	Mitsui Indonesia
Lampung	RS. Imanuel Bandar Lampung
Jakarta	Anytime Fitness Pluit Village
Bekasi	YKK Indonesia Factory Cibitung
Bandung	F&B Kiara Artha Park
Jakarta	Gedung BIP
Jakarta	Universitas Ukrida
Jakarta	Pinx's Hostel
Bekasi	PT. Alpen Food Industry
Bekasi	Ananda School
Jakarta	Gedung Kantor Suku Dinas Tenaga Kerja Transmigrasi Jakarta Utara
Jakarta	STMK Trisakti Kampus
Tangerang	Industri Jatake
Jakarta	Riverwalk PIK 1
Jakarta	Omni Hospital
Jakarta	MABESAD
Jakarta	IPEKA Sunter II
Jakarta	Food Street Golf Island PIK
BSD	Blum Showroom
Jakarta	Pancoran PIK G. Island
Jakarta	Pop Up Store Golf Island PIK 1
Jakarta	Old Shanghai Sedayu City Kelapa Gading
Jakarta	Office Marketing PIK 2
Jakarta	Senayan Residence
Jakarta	Ditjen HKI Kemenkumham Daan Mogot
Jakarta	Rumah Dinas Panglima TNI
Tangerang	Aloha Food Street Pasir Putih PIK
Jakarta	Stadion MABES TNI Cilangkap
Jakarta	PT PAM Jaya
BSD	Quantis The Eminent BSD
Jakarta	Kantor Subden
Jakarta	Club House Green Royal
Jakarta	Kantor Mapolsek District 11
Jakarta	Club House Atlanta PIK 2
Jakarta	Universitas Bakrie
Tangerang	PT Adil Makmur Fajar
Jakarta	PT Bogasari Cilincing
Jakarta	Restaurant Angke Kelapa Gading

Dan Lain-lain

Note

Note

Maps



The Best Quality Symbol of luxurious